

ADHÉSION

Vous pouvez

remplir ce bulletin et nous retourner

vos chèques à : Conservatoire d'espaces naturels de Nouvelle-Aquitaine
6, ruelle du Theil - 87510 Saint-Gence

ou

adhérer en ligne en tapant Conservatoire d'espaces naturels de Nouvelle-Aquitaine
dans le moteur de recherche de  helloasso

Conservatoire
d'espaces naturels
Nouvelle-Aquitaine



Une association au service de la biodiversité, des paysages et de l'économie des territoires

www.cen-nouvelle-aquitaine.org



Siège : Saint-Gence
6, ruelle du Theil - 87510 Saint-Gence
tél. 05 55 03 29 07
siege@cen-na.org

avec notamment le soutien financier de



Publication du Conservatoire d'espaces naturels de Nouvelle-Aquitaine / Directeur de publication : P. Seliquer - Conception : CEN Nouvelle-Aquitaine / Impression : RBS86, Poitiers / 2024
Illustrations © V. Babin / Crédit photographique : couverture : Troglodyte mignon © M. Wagner - page de gauche : Tourbière Longeyroux © S. Leluc / Moutons, Mante religieuse © M. Wagner /
Fritillaire pintade, Carrière de Guizengeard, Maraîchines, Fossiles, Rainette arboricole © C. Auburtin / Hérisson, Mycène © G. Faivre / Champ Buzin © CEN-NA

Conservatoire
d'espaces naturels
Nouvelle-Aquitaine

association au service de la BIODIVERSITÉ



Un Conservatoire d'espaces naturels (CEN) en Nouvelle-Aquitaine

Depuis 1992, le Conservatoire contribue à préserver les espaces naturels et les paysages remarquables de la région.

L'association est composée de représentants de la société civile, d'organismes liés à la protection de l'environnement, des collectivités territoriales, etc.

Avec l'appui d'un Conseil Scientifique guidé par des spécialistes, le CEN Nouvelle-Aquitaine assure une gestion adaptée des milieux naturels qu'il maîtrise.

Le Conservatoire porte les enjeux environnementaux au cœur de l'économie des territoires et assure la transmission de ce patrimoine naturel aux générations futures.

Missions

Connaitre

Étudier, analyser les milieux naturels et les espèces pour mieux les protéger.

Protéger

Négocier à l'amiable la maîtrise foncière ou d'usage à long terme des espaces naturels.

Gérer

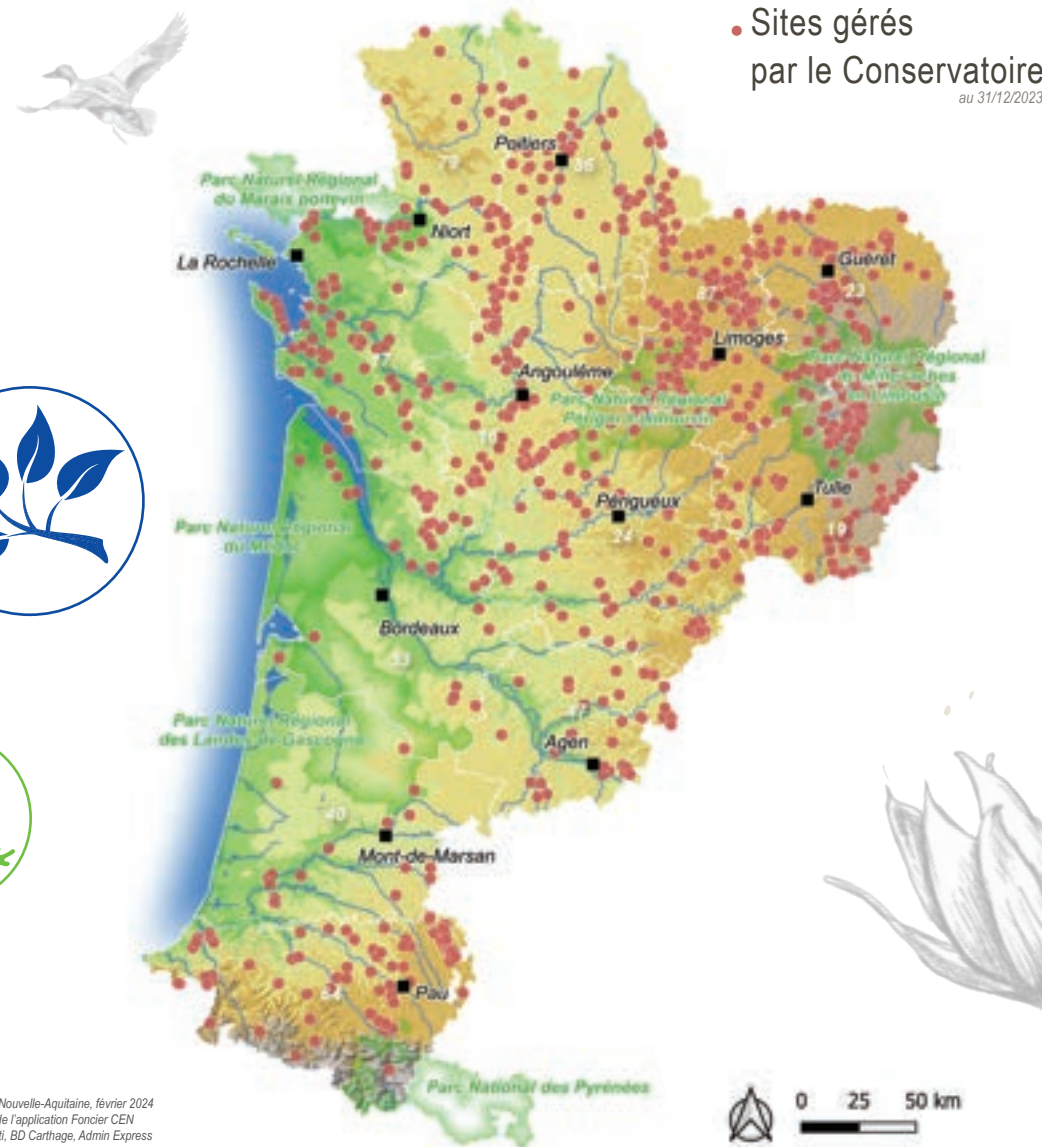
Mettre en place des opérations de gestion nécessaires au maintien de la biodiversité.

Valoriser

Sensibiliser les populations à la protection de la nature et à ses enjeux.

Accompagner

Accompagner la mise en œuvre des politiques publiques environnementales.



Le Conservatoire d'espaces naturels de Nouvelle-Aquitaine est une association loi 1901, agréée au titre de la loi relative à la protection de la nature de 1976. Il est membre de la Fédération des Conservatoires d'espaces naturels (FCEN) qui rassemble 25 Conservatoires en métropole et outre-mer. L'action des CEN est reconnue dans le Code de l'Environnement (L. 414-11) par un agrément spécifique. Leurs missions sont reconnues d'intérêt général.



Réalisation CEN Nouvelle-Aquitaine, février 2024
Données issues de l'application Foncier CEN
Fond : IGN BD ALI, BD Carthage, Admin Express

Quelques chiffres au 31/12/2023

855 sites en gestion dont :

- 8 086 ha en maîtrise foncière (acquisitions et baux emphytéotiques)
- 577 ha en location (bail civil)
- 12 943 ha en convention de gestion
- 162 ha Obligation réelle environnementale

21 768 hectares maîtrisés

452 agriculteurs partenaires

10 000 ha pâturés

7 Réserves Naturelles
Régionales et Nationales



+ de 100 sites ouverts au public

44 sites en animation



656 adhérents

140 salariés

* Je recevrai un reçu fiscal

Cotisation pour l'année civile

Individuel 15 €*
 Collectivités 50 €*
 Associations 50 €*
 Règlement joint : _____ €
 par chèque en espèces

Dons

Montant _____ €*
 par chèque en espèces

Date et signature : _____
 Adhésion

Nom et prénom : _____
 Adresse : _____
 Tél. fixe et mobile : _____
 Courriel : _____