

# ADHÉSION

Vous pouvez

remplir ce bulletin et nous retourner

vos chèques à : Conservatoire d'espaces naturels de Nouvelle-Aquitaine  
6, ruelle du Theil - 87510 Saint-Gence

ou

adhérer en ligne en tapant Conservatoire d'espaces naturels de Nouvelle-Aquitaine  
dans le moteur de recherche de **helloasso**

Conservatoire  
d'espaces naturels  
Nouvelle-Aquitaine



## Une association au service de la biodiversité, des paysages et de l'économie des territoires

[www.cen-nouvelle-aquitaine.org](http://www.cen-nouvelle-aquitaine.org)



Siège : Saint-Gence  
6, ruelle du Theil - 87510 Saint-Gence  
tél. 05 55 03 29 07  
[siege@cen-na.org](mailto:siege@cen-na.org)

avec notamment le soutien financier de



Publication du Conservatoire d'espaces naturels de Nouvelle-Aquitaine / Directeur de publication : P. Seliquer - Conception : CEN Nouvelle-Aquitaine / Impression : RBS86, Poitiers / 2024  
Illustrations © V. Babin / Crédit photographique : couverture : Troglodyte mignon © M. Wagner - page de gauche : Tourbière Longeyroux © S. Leluc / Moutons, Mante religieuse © M. Wagner /  
Fritillaire pintade, Carrière de Guizegeard, Maraichines, Fossiles, Rainette arboricole © C. Auburtin / Hérisson, Mycène © G. Faivre / Champ Buzin © CEN-NA

IMPRIM'VERT

Conservatoire  
d'espaces naturels  
Nouvelle-Aquitaine

association au service de la  
**BIODIVERSITÉ**



# Un Conservatoire d'espaces naturels (CEN) en Nouvelle-Aquitaine

Depuis 1992, le Conservatoire contribue à préserver les espaces naturels et les paysages remarquables de la région.

L'association est composée de représentants de la société civile, d'organismes liés à la protection de l'environnement, des collectivités territoriales, etc.

Avec l'appui d'un Conseil Scientifique guidé par des spécialistes, le CEN Nouvelle-Aquitaine assure une gestion adaptée des milieux naturels qu'il maîtrise.

Le Conservatoire porte les enjeux environnementaux au cœur de l'économie des territoires et assure la transmission de ce patrimoine naturel aux générations futures.

## Missions

### Connaitre

Étudier, analyser les milieux naturels et les espèces pour mieux les protéger.

### Protéger

Négocier à l'amiable la maîtrise foncière ou d'usage à long terme des espaces naturels.

### Gérer

Mettre en place des opérations de gestion nécessaires au maintien de la biodiversité.

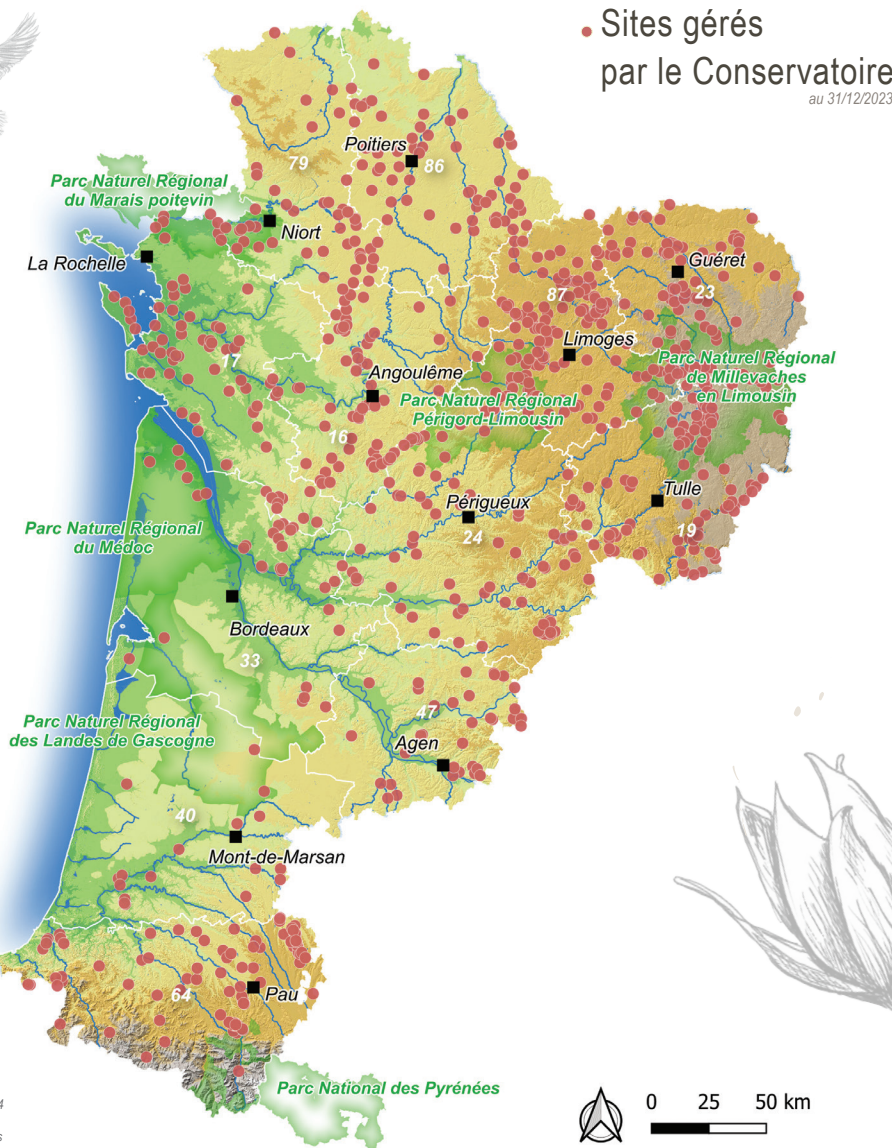
### Valoriser

Sensibiliser les populations à la protection de la nature et à ses enjeux.

### Accompagner

Accompagner la mise en œuvre des politiques publiques environnementales.

Le Conservatoire d'espaces naturels de Nouvelle-Aquitaine est une association loi 1901, agréée au titre de la loi relative à la protection de la nature de 1976. Il est membre de la Fédération des Conservatoires d'espaces naturels (FCEN) qui rassemble 25 Conservatoires en métropole et outre-mer. L'action des CEN est reconnue dans le Code de l'Environnement (L. 414-11) par un agrément spécifique. Leurs missions sont reconnues d'intérêt général.



Réalisation CEN Nouvelle-Aquitaine, février 2024  
Données issues de l'application Foncier CEN  
Fond : IGN BD ALI, BD Carthage, Admin Express

## Quelques chiffres au 31/12/2023

**855 sites** en gestion dont :

- 8 086 ha en maîtrise foncière (acquisitions et baux emphytéotiques)
- 577 ha en location (bail civil)
- 12 943 ha en convention de gestion
- 162 ha Obligation réelle environnementale

**21 768 hectares** maîtrisés

**452 agriculteurs** partenaires

10 000 ha pâturés

**7 Réserves Naturelles**  
Régionales et Nationales



**+ de 100 sites** ouverts au public

**44 sites** en animation

**656 adhérents**

**140 salariés**

\* Je recevrai un reçu fiscal

Nom et prénom : \_\_\_\_\_  
 Adresse : \_\_\_\_\_  
 Tél. fixe et mobile : \_\_\_\_\_  
 Courriel : \_\_\_\_\_

Cotisation pour l'année civile  
 Individuel 15 €\*  
 Collectivités 50 €\*  
 Associations 50 €\*

Dons  
 Montant \_\_\_\_\_ €\*  
 Règlement joint : \_\_\_\_\_ €  
 par chèque  en espèces

Adhésion  
 Date et signature : \_\_\_\_\_