

Les portails en ligne
Un apport à la faunistique des
myriapodes

Exemple : *Cylindroiulus punctatus*

Cylindroiulus	punctatus	(Leach)	02, 03, 07, 08, 09, 12, 14, 18, 19, 21, 22, 24, 27, 28, 29, 31, 32, 33, 35, 36, 37, 38, 39, 40, 41, 44, 45, 46, 47, 48, 49, 50, 51, 53, 54, 55, 56, 57, 58, 59, 60, 61, 62, 63, 64, 65, 66, 67, 68, 72, 75, 76, 77, 78, 80, 81, 82, 85, 86, 87, 89, 91, 92, 93, 94, 95
---------------	-----------	---------	--

66 départements en France
(J.-J. Geoffroy, 2021)

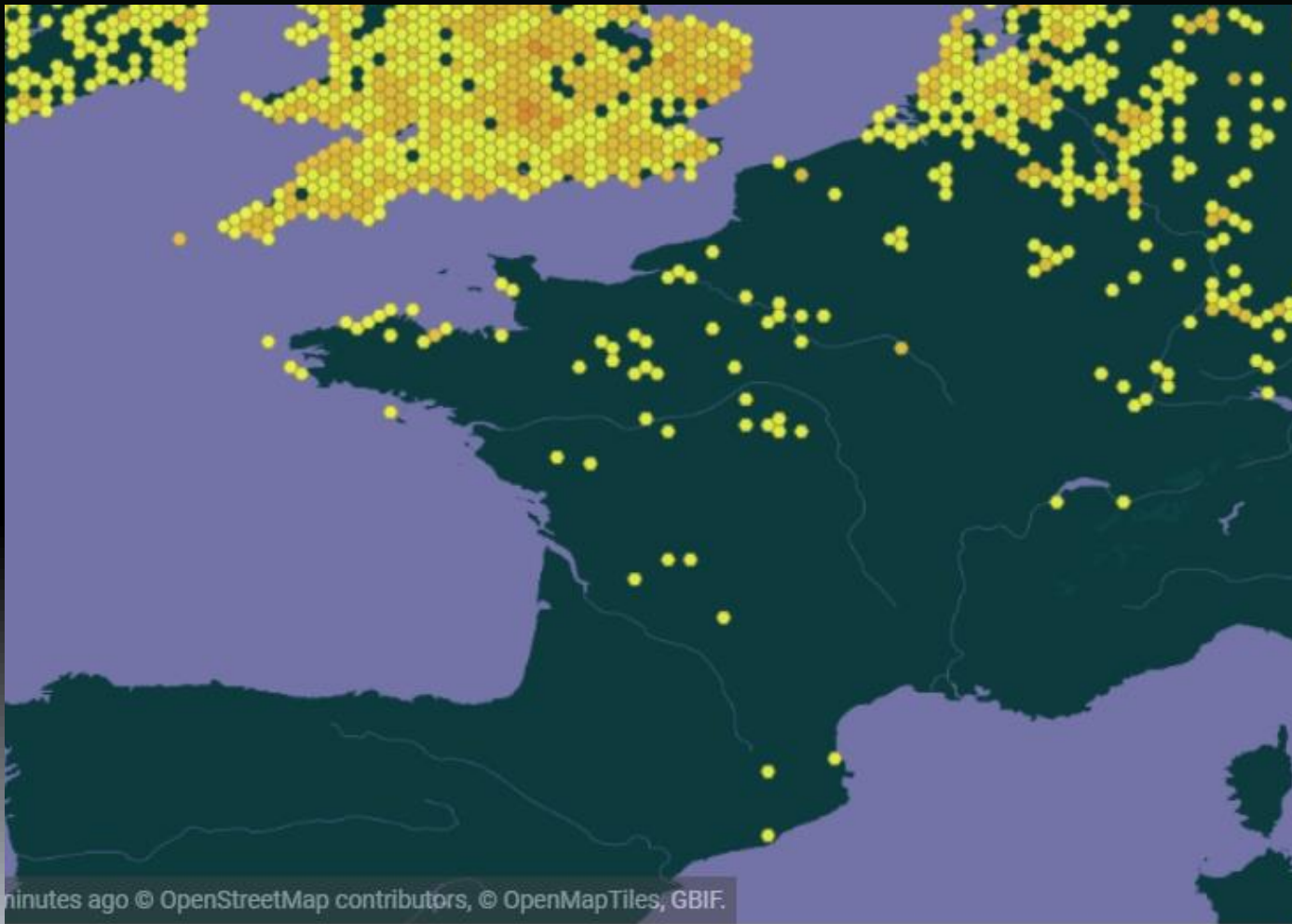


Données du SINP

Exemple : *Cylindroiulus punctatus*

Cylindroiulus	punctatus	(Leach)	02, 03, 07, 08, 09, 12, 14, 18, 19, 21, 22, 24, 27, 28, 29, 31, 32, 33, 35, 36, 37, 38, 39, 40, 41, 44, 45, 46, 47, 48, 49, 50, 51, 53, 54, 55, 56, 57, 58, 59, 60, 61, 62, 63, 64, 65, 66, 67, 68, 72, 75, 76, 77, 78, 80, 81, 82, 85, 86, 87, 89, 91, 92, 93, 94, 95
---------------	-----------	---------	--

66 départements en France
(J.-J. Geoffroy, 2021)



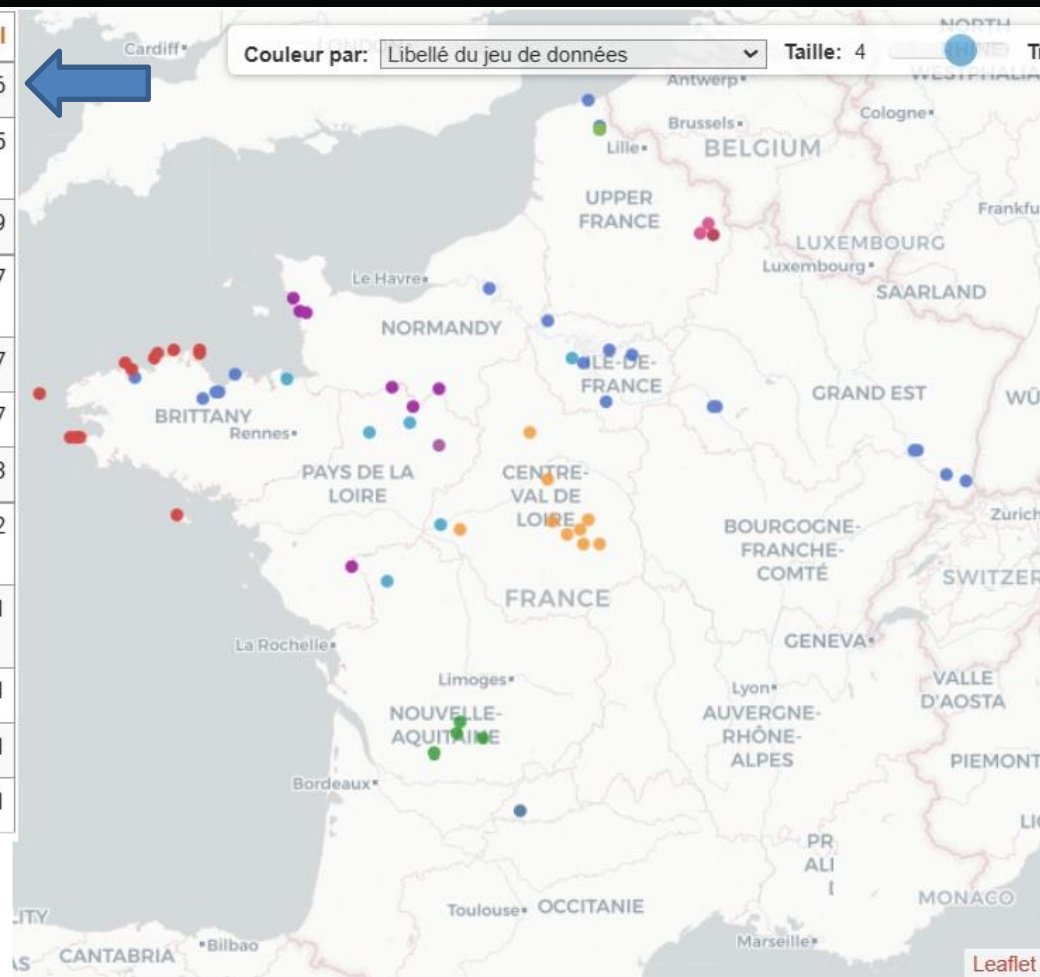
Données du GBIF

Exemple : *Cylindroiulus punctatus*

Cylindroiulus	punctatus	(Leach)	02, 03, 07, 08, 09, 12, 14, 18, 19, 21, 22, 24, 27, 28, 29, 31, 32, 33, 35, 36, 37, 38, 39, 40, 41, 44, 45, 46, 47, 48, 49, 50, 51, 53, 54, 55, 56, 57, 58, 59, 60, 61, 62, 63, 64, 65, 66, 67, 68, 72, 75, 76, 77, 78, 80, 81, 82, 85, 86, 87, 89, 91, 92, 93, 94, 95
---------------	-----------	---------	--

66 départements en France
(J.-J. Geoffroy, 2021)

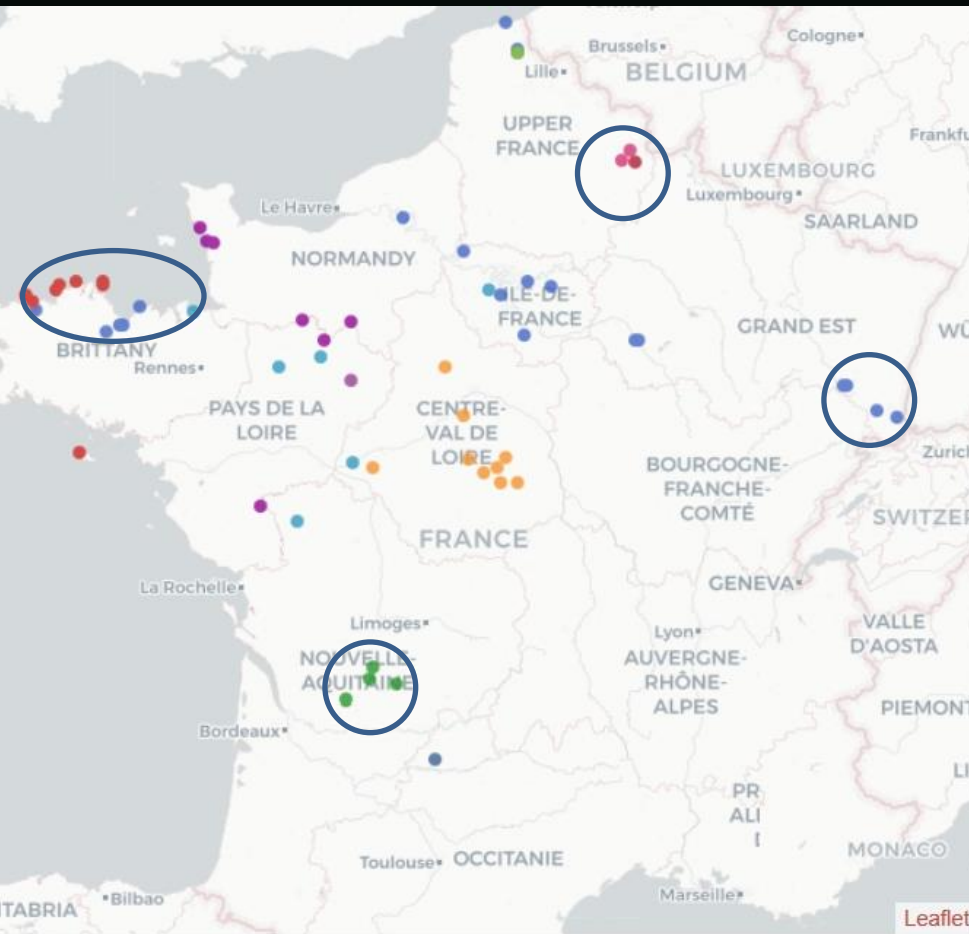
Libellé du jeu de données	Total
iNaturalist Research-grade Observations	66
Visiolittoral : surveillance naturaliste des sites du Conservatoire du littoral	15
Données naturalistes de CERCOPE (Jean-Louis PRATZ)	9
Bibliographique de la faune, la flore et la fonge de France métropolitaine et outre-mer	7
Données d'occurrences Espèces issues de l'inventaire des ZNIEFF	7
Données naturalistes de Franck NOEL	7
Données de terrain du CPIE des Pays de l'Aisne	3
Données photographiques validées de la galerie du forum 'Le Monde des Insectes	2
CLICNAT Base de données naturaliste picarde gérée par Picardie Nature	1
Données opportunistes du CEN Midi-Pyrénées	1
Jeu de données brutes de biodiversité	1
RNF - Données de la Fédération des Réserves Catalanes	1



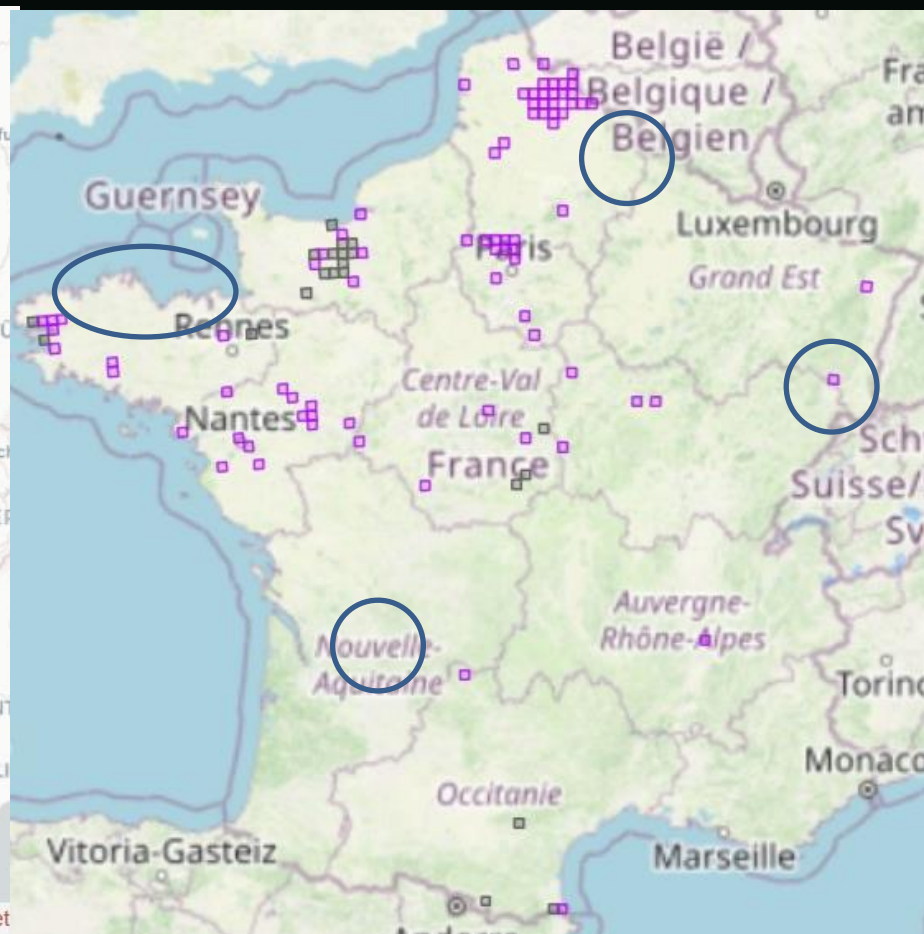
Données OpenObs : la majorité des données disponibles provient du portail iNaturalist

Exemple : *Cylindroiulus punctatus*

OpenObs



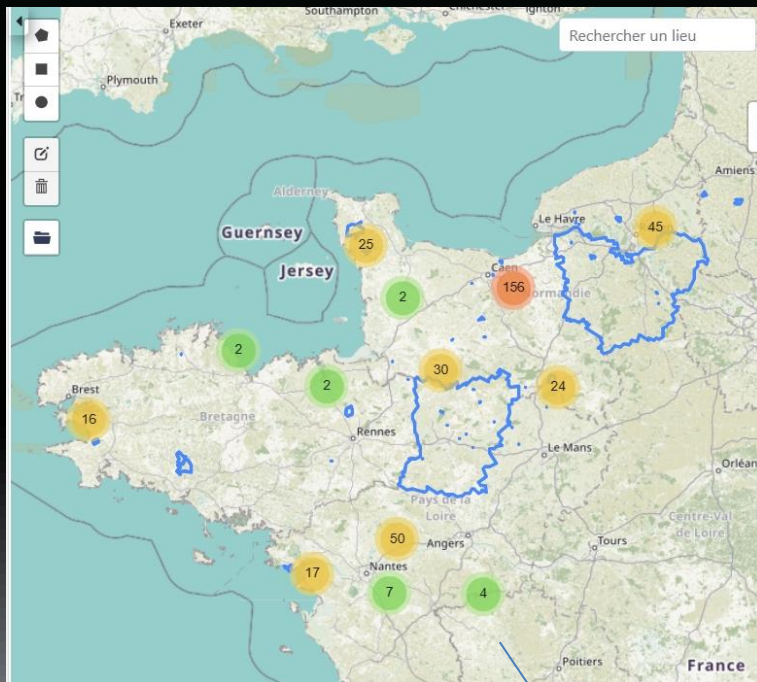
Cettia myriapodes



Les données figurant dans OpenObs provenant notamment de iNaturalist n'alimentent pas la base CettiaMyriapodes
=> 2 cartographies déconnectées

Une multiplication des bases

- > Bases des Conservatoires (SICEN/Geonature/Kollec), base des CPIE (Kollec), d'associations naturalistes départementales ou régionales (Silene, geonature, etc)
- > Une remontée des données laborieuse (mise en place des SINP?)



Exemple base du GREZIA : 479 données

Ici, une donnée dans le 79 => nouveau département pour la liste nationale

Cylindroiulus	punctatus	(Leach)	02, 03, 07, 08, 09, 12, 14, 18, 19, 21, 22, 24, 27, 28, 29, 31, 32, 33, 35, 36, 37, 38, 39, 40, 41, 44, 45, 46, 47, 48, 49, 50, 51, 53, 54, 55, 56, 57, 58, 59, 60, 61, 62, 63, 64, 65, 66, 67, 68, 72, 75, 76, 77, 78, 80, 81, 82, 85, 86, 87, 89, 91, 92, 93, 94, 95
---------------	-----------	---------	--

Les portails et forums

-> Forum LMDI (Mondes des insectes)

Forum francophone - animateur de la section Myriapodes : Guillaume.

Participation régulière de Etienne, Antoine, Clovis, etc.

Les données validées à l'espèce sont intégrées dans le SINP



Thread Title	Author	Date	Replies	Views	Author	Date
[Julidae] Iule identifiable ?	par BourrinOman	mercredi 21 décembre 2022, 23:21	3	54	par guillaume	jeudi 29 décembre 2022, 21:17
[Polydesmida] Bénin : myriapode à pompons roses.	par jjeplou	lundi 17 octobre 2022, 13:15	3	97	par guillaume	jeudi 29 décembre 2022, 21:15
[Polydesmus sp.] Polydesmus sp.	par BlancheBarbe	dimanche 27 novembre 2022, 20:22	6	106	par BlancheBarbe	lundi 19 décembre 2022, 21:58
[Cylindroiulus punctatus] Cylindroiulus ?	par BioPterus	lundi 12 décembre 2022, 10:05	2	99	par BioPterus	mercredi 14 décembre 2022, 11:12
[Chordeumatida] Anthroleucosomatidae ?	par Lunox	jeudi 8 décembre 2022, 12:02	2	80	par Lunox	samedi 10 décembre 2022, 12:36
[Proteroiulus fuscus] Choneiulus palmatus ?	par Lunox	jeudi 17 mars 2022, 23:00	10	322	par Lunox	samedi 10 décembre 2022, 12:35
[Cylindroiulus vulnerarius] Ivoirien	par noelouigre1	dimanche 27 novembre 2022, 16:14	3	74	par guillaume	jeudi 8 décembre 2022, 18:51
Lithobius cavernicolus ?	par Cuype	samedi 2 avril 2022, 8:25	8	379	par Cuype	lundi 28 novembre 2022, 15:30
Amphitomeus attemsi ?	par Lunox	dimanche 13 novembre 2022, 18:42	5	101	par Lunox	dimanche 27 novembre 2022, 21:36
[ScutigereLLidae] Symphyle alpin	par Berquer	vendredi 25 novembre 2022, 11:00	2	70	par Berquer	samedi 26 novembre 2022, 18:21
[Strigamia sp.] Geophilus alpin	par Berquer	vendredi 4 novembre 2022, 8:54	14	233	par Berquer	lundi 14 novembre 2022, 16:56
[Lithobius crassipes] Lithobius crassipes aberrant	par guillaume	dimanche 13 novembre 2022, 21:37	1	57	par s_cingulata	lundi 14 novembre 2022, 9:22
[Polyzonium germanicum] Polyzonium	par Tifaeris	samedi 5 novembre 2022, 23:33	5	85	par Tifaeris	vendredi 11 novembre 2022, 13:11
[Glomeris estereIana] Glomeris guttata ?	par BourrinOman	vendredi 4 novembre 2022, 17:17	12	172	par BourrinOman	jeudi 10 novembre 2022, 9:08
[Cryptops sp.] scolopendromorpha identifiable ?	par BourrinOman	jeudi 3 novembre 2022, 16:36	10	149	par BourrinOman	vendredi 4 novembre 2022, 13:18

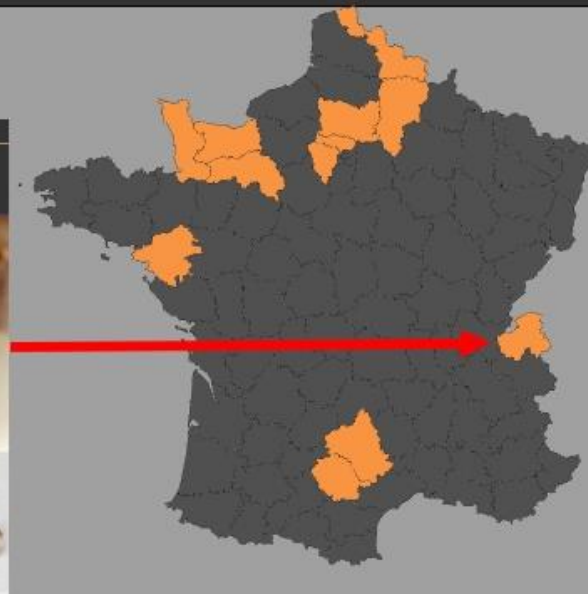
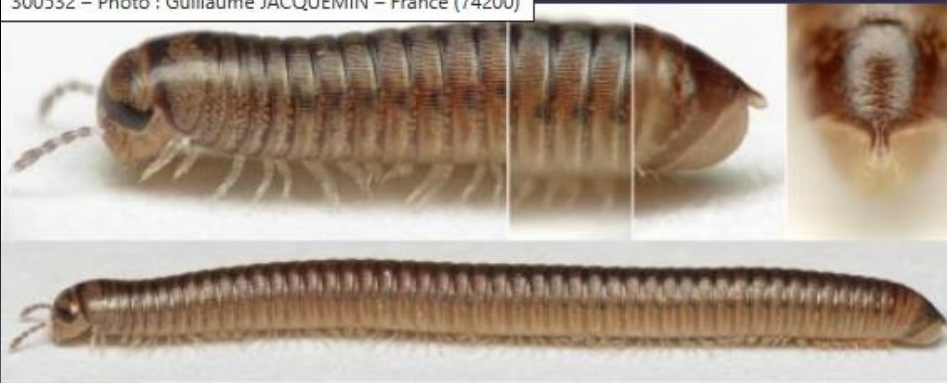
Les portails et forums

-> Forum LMDI (Mondes des insectes)

Photos de *Cylindroiulus punctatus* présentes dans la galerie — France

La galerie héberge 28 photos.

300532 – Photo : Guillaume JACQUEMIN – France (74200)



Exemple de donnée validée sur le forum non reprise dans la liste nationale

Cylindroiulus	punctatus	(Leach)	02, 03, 07, 08, 09, 12, 14, 18, 19, 21, 22, 24, 27, 28, 29, 31, 32, 33, 35, 36, 37, 38, 39, 40, 41, 44, 45, 46, 47, 48, 49, 50, 51, 53, 54, 55, 56, 57, 58, 59, 60, 61, 62, 63, 64, 65, 66, 67, 68, 72, 75, 76, 77, 78, 80, 81, 82, 85, 86, 87, 89, 91, 92, 93, 94, 95
---------------	-----------	---------	--

Les portails et forums

-> Portail iNaturalist

Développé par la *California Academy of Sciences* et la *National Geographic Society*

Niveau mondial. Données validées "niveau recherche" (3 validations identiques) = envoi au GBIF.

Données de myriapodes validées par Etienne, Guillaume & Franck + qq universitaires Fr + experts européens (Hans Reip, Steve Gregory, etc.)

The screenshot shows the iNaturalist interface for identifying a centipede. At the top, the navigation bar includes 'iNaturalist', a search bar with 'Rechercher', and links for 'Explorer', 'Vos observations', 'Communauté', 'Identifier', and 'Plus'. On the right, there are buttons for 'Uploader', notification counts (13, 16), and a profile icon. The main section is titled 'Identifier' and features a search bar with 'Diplopodes' and 'France' selected, a 'Continuer' button, and a 'Filtres' dropdown. Below this is a grid of 15 identification cards, each with a photo of a centipede, a taxonomic name, a validation count in a small box, and an 'Accepter' button. The cards are arranged in two rows: the first row has 8 cards and the second row has 7 cards. The species shown include *Polydesmus angustus*, *Famille Julidae*, *Famille Glomeridae*, *Famille Julidae*, *Polydesmus angustus*, *Craspedosoma rawlinsii*, *Craspedosoma rawlinsii*, *Craspedosoma rawlinsii*, *Famille Polydesmidae*, *Gloméris Commun* (*Glomeris marginata*), *Polydesmus angustus*, *Diplopodes* (Classe Diplopoda), *Genre Craspedosoma*, *Diplopodes* (Classe Diplopoda), *Polyxenus lagurus*, and *Polydesmus angustus*.

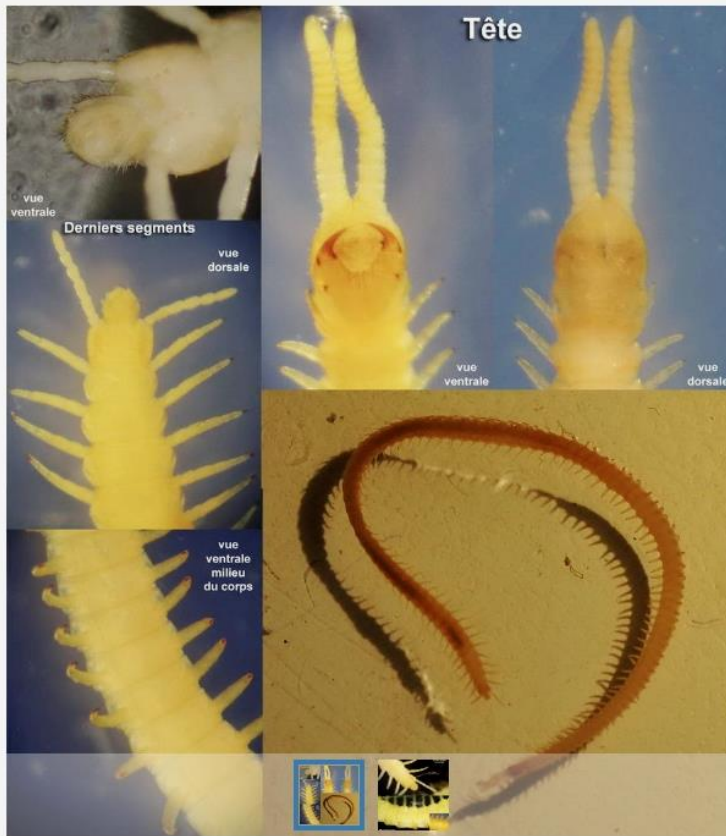
Les portails et forums

-> Portail iNaturalist

La plupart des données diplopedes ont été examinées. Il reste en revanche un gros travail de validation des données chilopodes (900 données dans le sas) pour arriver au niveau recherche (nécessitant 3 identifications similaires)

Stigmatogaster gracilis

Nécessite une ID



Ajouter aux favoris En captivité / cultivé Vérifié

Info

Suggestions

Annotations

Qualité des données



pdubois · 🏠 24.294
📅 10 mai 2016 · 23:04 CEST
📍 42520 Saint-Pierre-de-Bœuf, France
🇫🇷 France
📄 Afficher · Suivre ▾



pdubois a suggéré un ID

🌱 En tête 3 a ▾



Stigmatogaster gracilis

un membre des Chilopodes (Classe Chilopoda)

✓ Accepter

🌱 Ajouter une identification

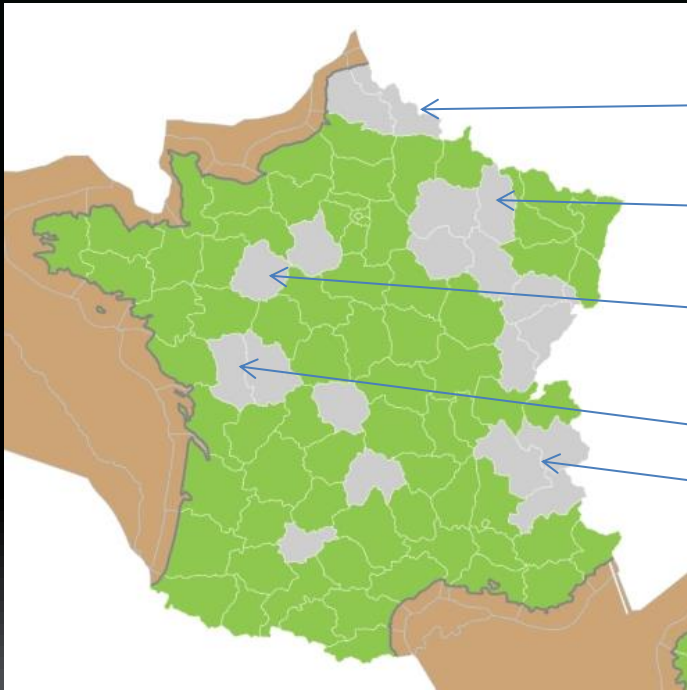
💬 Commentaire

Exemple d'observation en attente de validation depuis 2016

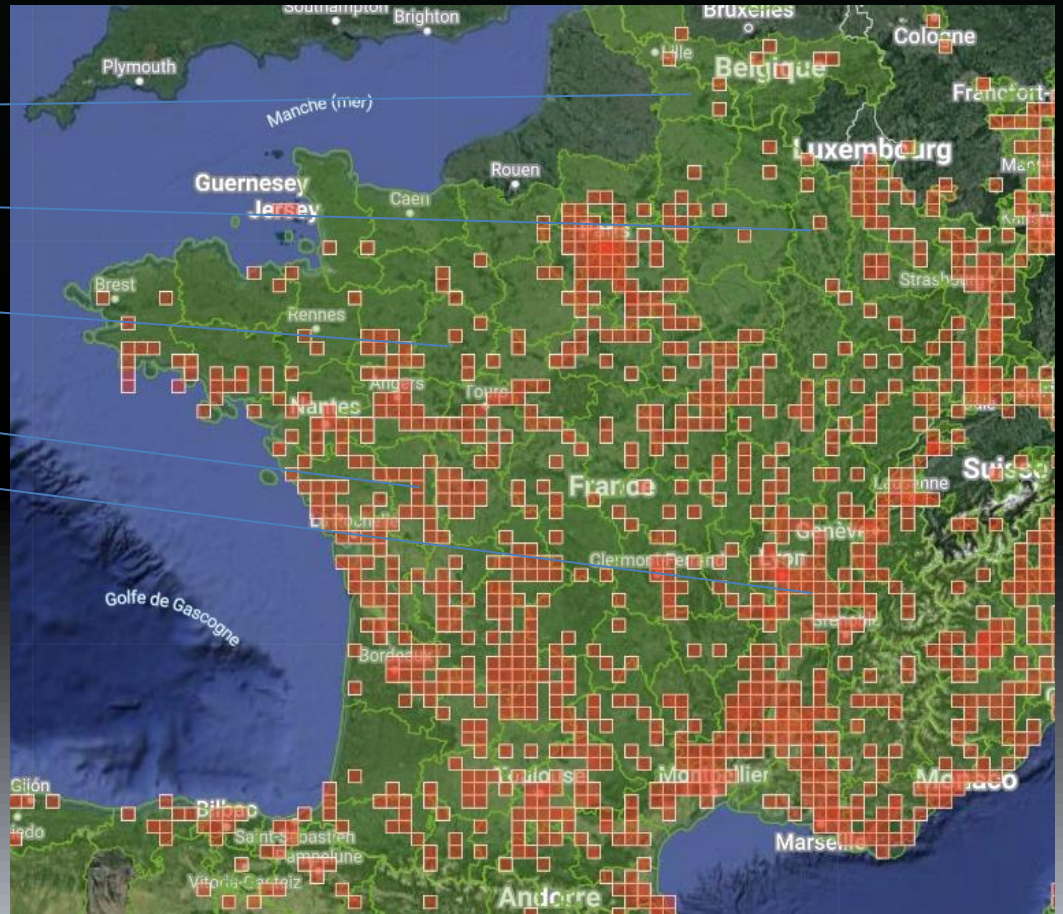
Les portails et forums

-> Portail iNaturalist

Beaucoup d'informations pour les espèces aisément photographiables. Exemple de la Scutigère : 1600 données dispo en France (environ 300 nouvelles données /an)



Carte ABDSM / INPN



Observations validées Scutigère iNaturalist

Les portails et forums

-> Portail iNaturalist

Exemples pour *Oxidus gracilis* et *Ommatoiulus rutilans*

Oxidus gracilis

Geoffroy (2021)

06, 13, 17, 24, 33, 34, 37, 45, 47, 64,
68, 69, 74, 75, 80, 91, 94, Monaco

(Introduction)

TOTAL départements : 18

Consultation de iNaturalist

=> Ajout de 27 nouveaux départements



Ommatoiulus rutilans

Geoffroy (2021)

03, 04, 06, 07, 09, 12, 13, 17, 24, 31,
34, 36, 46, 48, 51, 58, 63, 64, 65, 66,
79, 81, 82, 83, 85, 86

TOTAL départements : 26

Consultation de iNaturalist

=> Ajout de 5 nouveaux départements



Les portails et forums

-> Déterminob (INPN espèces)

Géré par le MNHN.

522 données validées de « Mille-pattes » / 960 données en attente dans le sas

Groupe d'expert pas clairement identifié

Une seule validation suffit, observation ensuite transmise sur le portail du GBIF

Déterminations sur photos souvent peu fiables, gros travail d'invalidation des données douteuses ou erronées pour éviter que le GBIF se retrouve pollué...



Accueil

Observations

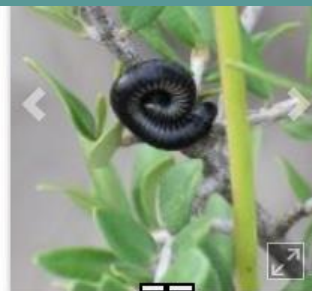
Validation ▾

Quêtes

Contributeurs

Documentation

franck noël ▾



Crabes, crevettes,
cloportes et mille-
pattes

Mille-pattes

Tachypodoiulus niger
(Leach, 1814)

📍 Roquefort-des-
Corbières (11)

📅 21/10/2022 18:51



Crabes, crevettes,
cloportes et mille-
pattes

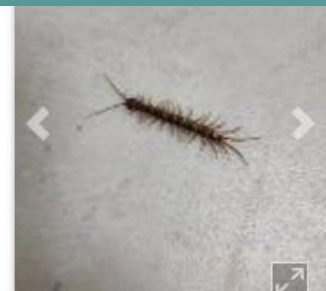
Mille-pattes

Glomeris marginata
(Villers, 1789)

📍 Bielle (64)

📅 08/08/2022 13:35

👤 iiloub



Crabes, crevettes,
cloportes et mille-
pattes

Mille-pattes

Polynoe scolopendrina
Savigny, 1822

📍 Évry-Courcouronnes

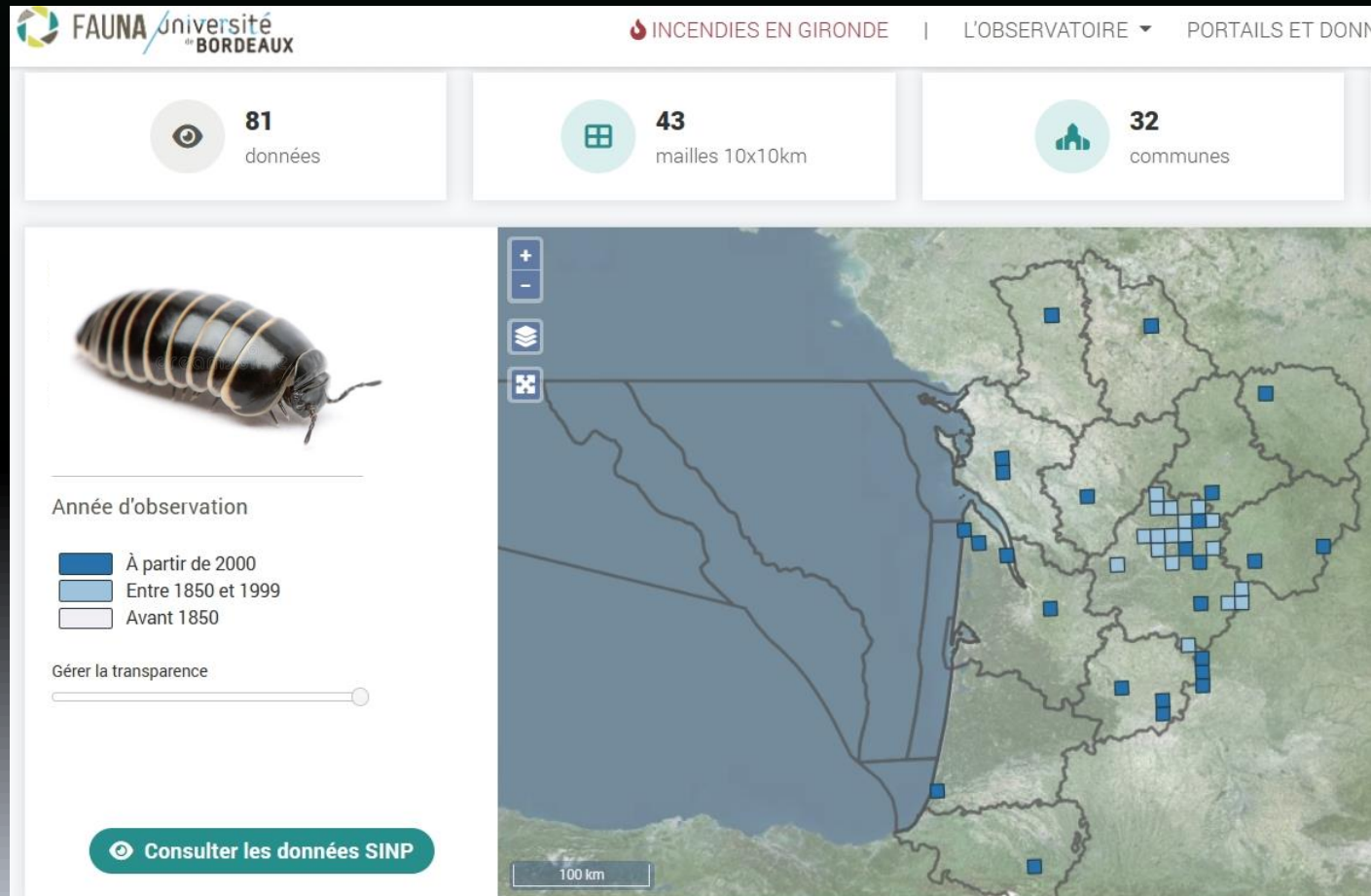
(91)

Jouons à « cherchez l'erreur »
...ou plutôt les erreurs !

Le cas de la NA

- > Base du CEN (Kollect) interrogeable en ligne
 - > Base du collectif (SINP régional) : observatoire-fauna.fr
- Les deux bases sont librement interrogeables en ligne par tous

Exemple avec
Glomeris marginata
(peu d'observations,
mais couvrant tous les
départements)



Le cas de la NA

-> Base du CEN (Kollect)

-> Base du collectif (SINP régional) : observatoire-fauna.fr




La remontée des données depuis le SINP vers l'INPN semble fonctionnelle (cartographie de *C. punctatus*)

Les portails et forums

-> Obtention de données remarquables hors réseaux naturalistes classiques

Trachysphaera lobata Nécessite une ID



Ajouter aux favoris En captivité / cultivé Vérifié

Info Suggestions Annotations Qualité des données

Rue Édouard Chamberland, Limoges, Nouvelle-Aquitaine, FR
Préc. (m) : 24
France
iNaturalist iPhone App
Afficher Suivre
Verrouiller le niveau de zoom

Idvn a suggéré un ID Amélioration 4 mois

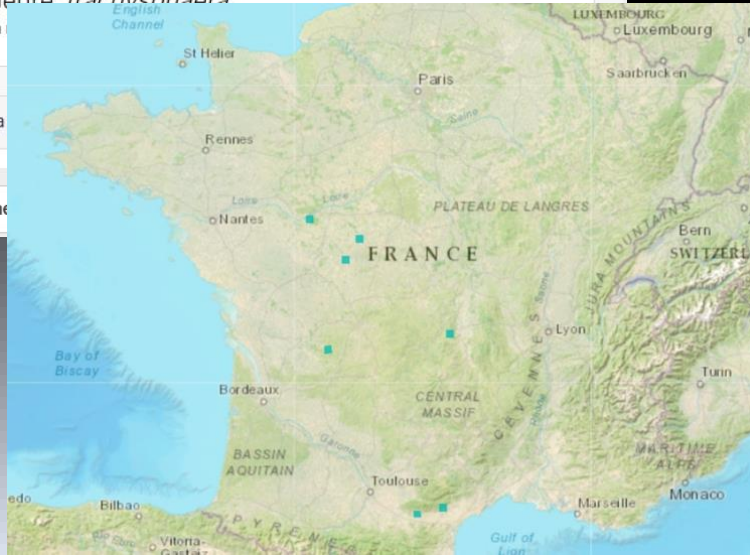
Genre *Trachysphaera*
un membre des Diplopes (Classe Diplopoda) Accepter

szucsich a suggéré un ID 4 mois

Genre *Trachysphaera*
un

njeewrsey1 a

Ajouter une



Exemple : *T. lobata* en 22 et 29
(données 2022)

Les portails et forums

-> Obtention de données remarquables hors réseaux naturalistes classiques

Callipus foetidissimus

Niveau de recherche



Info

Suggestions

Annotations

Qualité des données



jujutoutcourt • 15

2 juil. 2017 - 17:19 SAST

Promenade de Blossac 86600 Lusignan

Comp. (m) : 115

France

Afficher • Suivre



jakob a suggéré un ID

ID supprimé 3 a



~~Super ordre Juliformia~~

~~Un membre de Mille-Pattes (Classe Diplopoda)~~



cloclo53 a suggéré un ID*

Amélioration 3 mois



Callipus foetidissimus

Un membre de Mille-Pattes (Classe Diplopoda)

* cloclo53 ne pense pas que ce soit Super-ordre Juliformia

Exemple : *C. foetidissimus* en NA

Geoffroy (2021) :

02, 04, 06, 07, 11, 13, 2B, 21, 25, 28, 30, 34, 37, 38, 39, 41, 59, 63, 69, 75, 77, 78, 83, 84, 91, 92, 94, 95, Corse, Monaco

Constats


- > De nombreuses bases existent, la plupart sans modération/vérification.
- > On assiste à une multiplication des portails de saisie en ligne, avec supports photographiques permettant une validation fiable des données pour quelques espèces.
- > Les données validées remontent au niveau national et international (GBIF). A terme, elles redescendront au niveau régional (un jour...quand les SINP seront fonctionnels)
- > Risque de se retrouver avec une myriade de données validées / non vérifiées par des experts
- > Pour autant, de nombreuses données intéressantes voire remarquables sont à valoriser.

Suggestions


- > Valider au mieux les données sur les différents portails, pour les quelques espèces identifiables à vue (photos) et pour les autres valider au niveau supérieur (ordre, famille, genre...selon)
- > Réaliser les cartes de répartition nationales sur l'INPN (cartes ABDSDM). Travail déjà réalisé pour les chilopodes ? + les réactualiser régulièrement.
- > Concaténer les données régionales (PNR, PN, assos naturalistes, etc.) Doit-on attendre la mise en place des SINP ?? Comment envisager la validation de ces données (souvent non illustrées) ?
- > Utilité de la base CETTIA (confidentielle et non reliée au GBIF) dans ce contexte ?

Merci pour votre attention

Anadenobolus leucostigma Nécessite une ID




Info Suggestions Annotations Qualité des données



karl_questel • 5.334
22 juil. 2012 · 13:02 AST
Case-Pilote, Martinique
Préc. (m) : 4.801
Martinique
Afficher · Suivre

Anadenobolus leucostigma martiniquensis Chamberlin, 1918

karl_questel a suggéré un ID

 *Anadenobolus leucostigma*
un membre des Diplopedes (Classe Diplopoda) Accepter

(Je vous ai épargné le cas des DOM...)