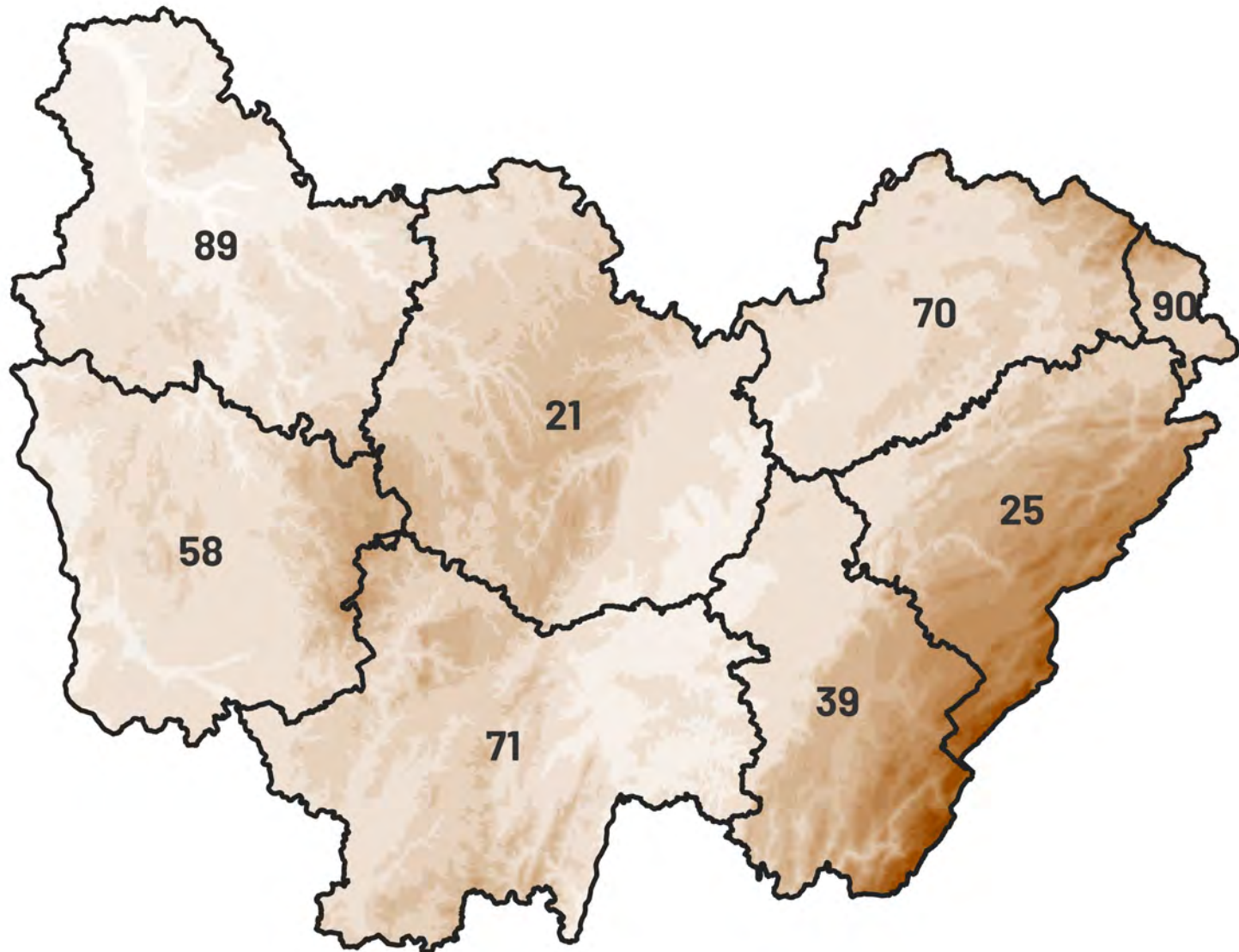


1^{er} état des connaissances des
Myriapodes à l'échelle de
Bourgogne-Franche-Comté



La Bourgogne-Franche-Comté

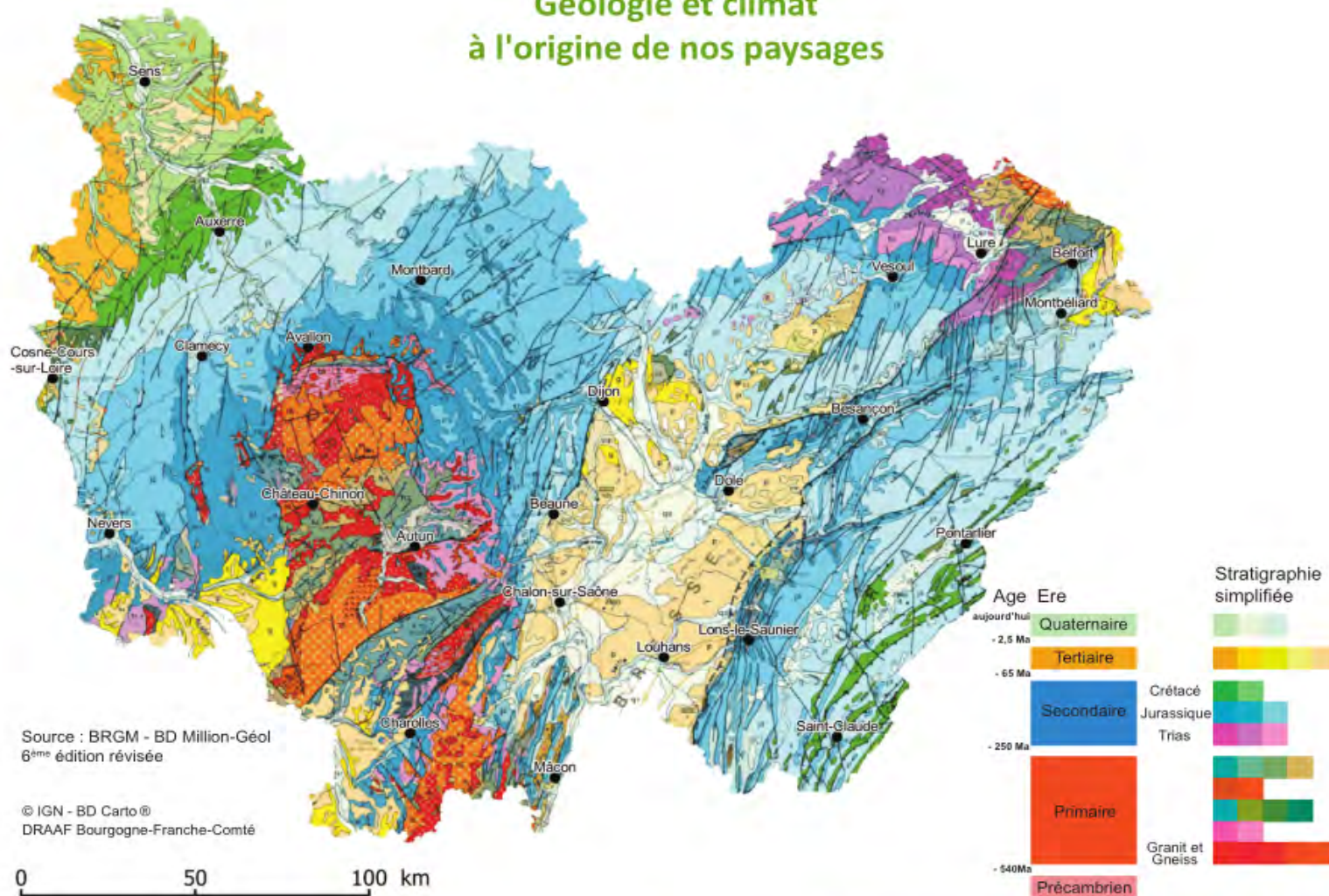


La Bourgogne-Franche-Comté



La Bourgogne-Franche-Comté

Géologie et climat à l'origine de nos paysages



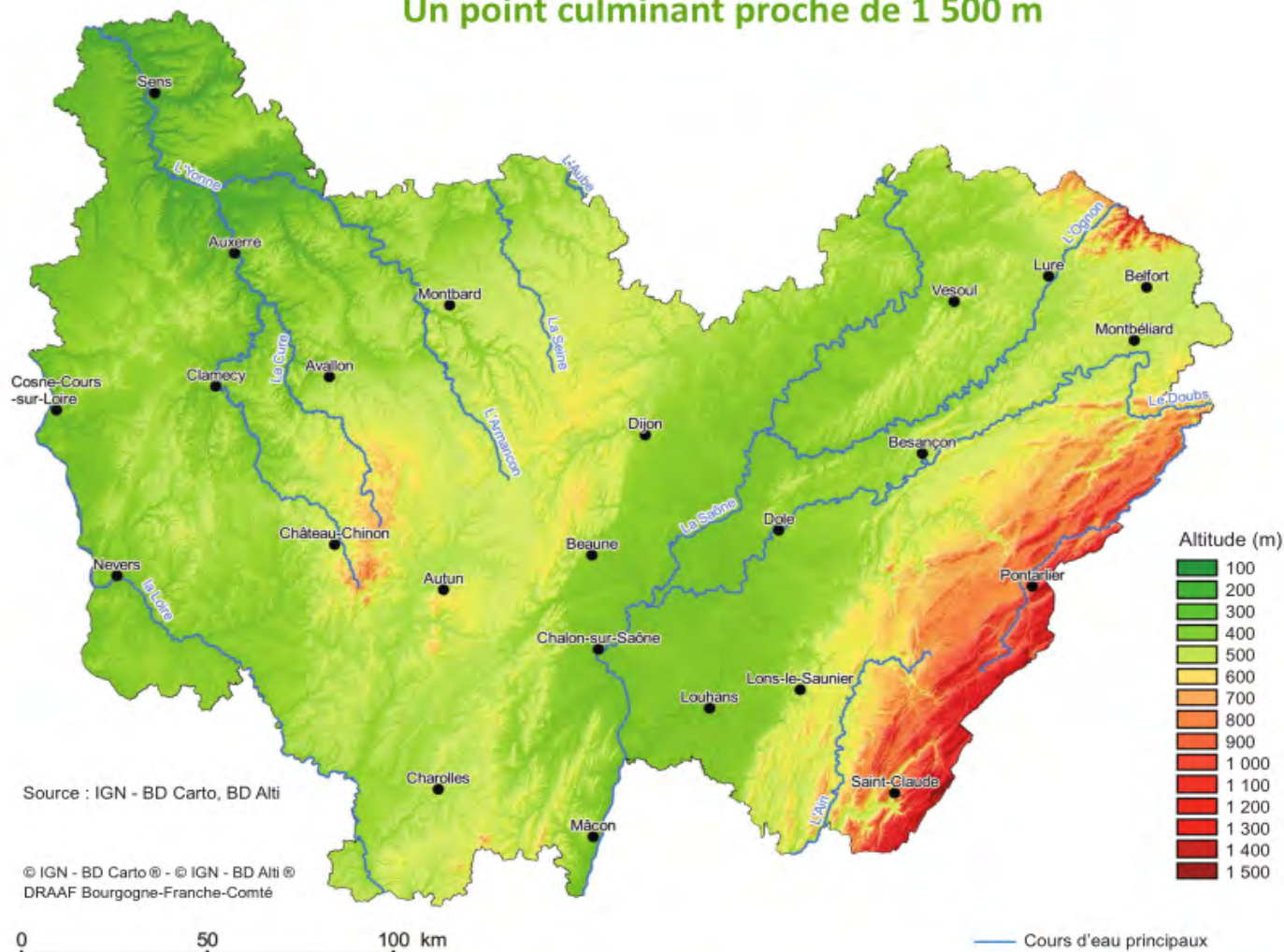
Source : BRGM - BD Million-Géol
6^{ème} édition révisée

© IGN - BD Carto®
DRAAF Bourgogne-Franche-Comté

0 50 100 km

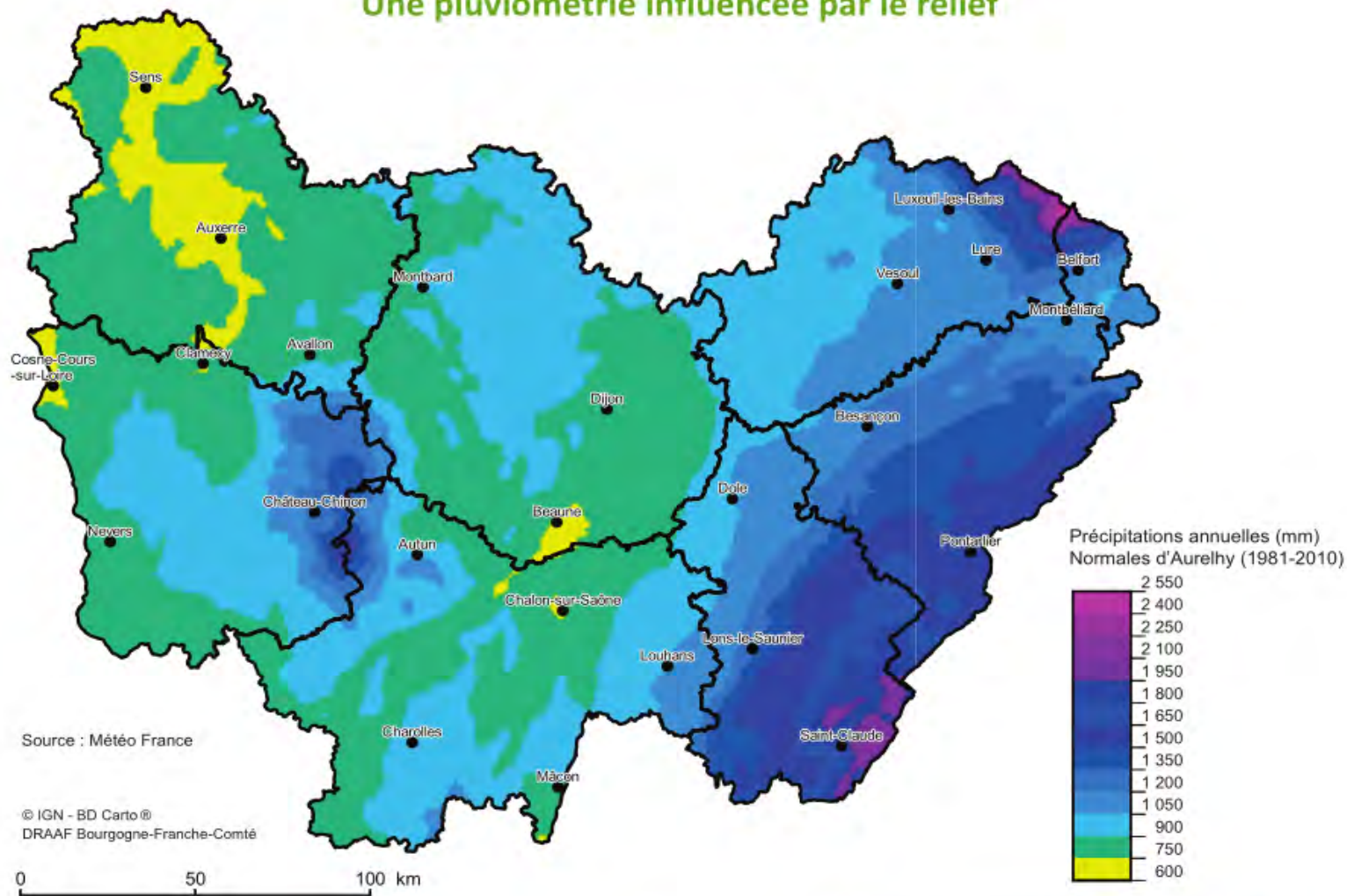
La Bourgogne-Franche-Comté

Un point culminant proche de 1 500 m



La Bourgogne-Franche-Comté

Une pluviométrie influencée par le relief



Des premières mentions au carbonifère (71)

Amynilypses fatimae & *Blanziulus parriati*



LHERITIER M., PERROUX M., VANNIER J., ESCARGUEL G., WESENER T., MORITZ L., CHABARD D., ADRIEN J. & PERRIER V., 2023. *Fossils from the Montceau-les-Mines Lagerstätte (305 Ma) shed light on the anatomy, ecology and phylogeny of Carboniferous millipedes*. Journal of Systematic Palaeontology, Vol. 21, No. 1 : 26 p.

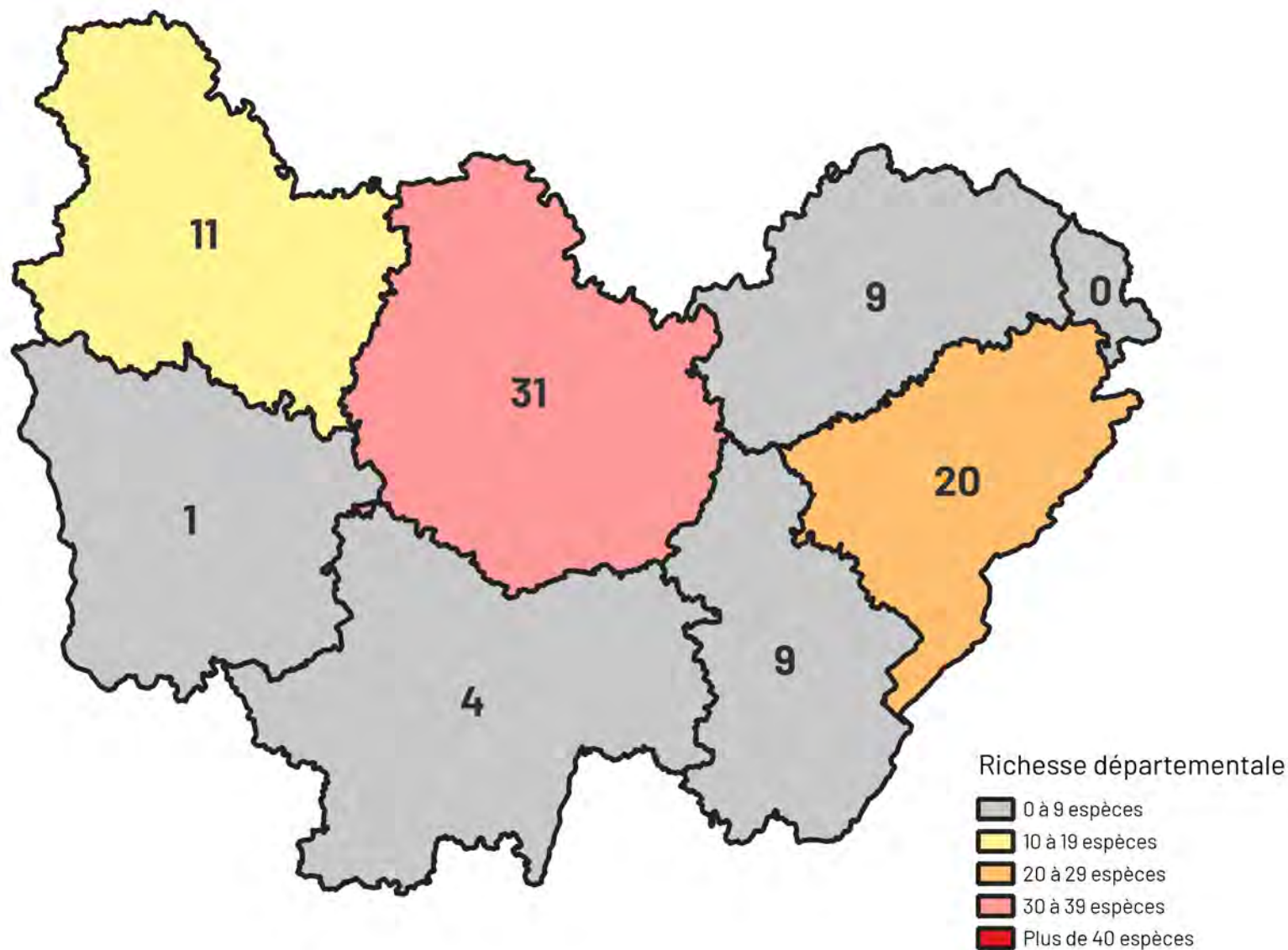
Les données régionales



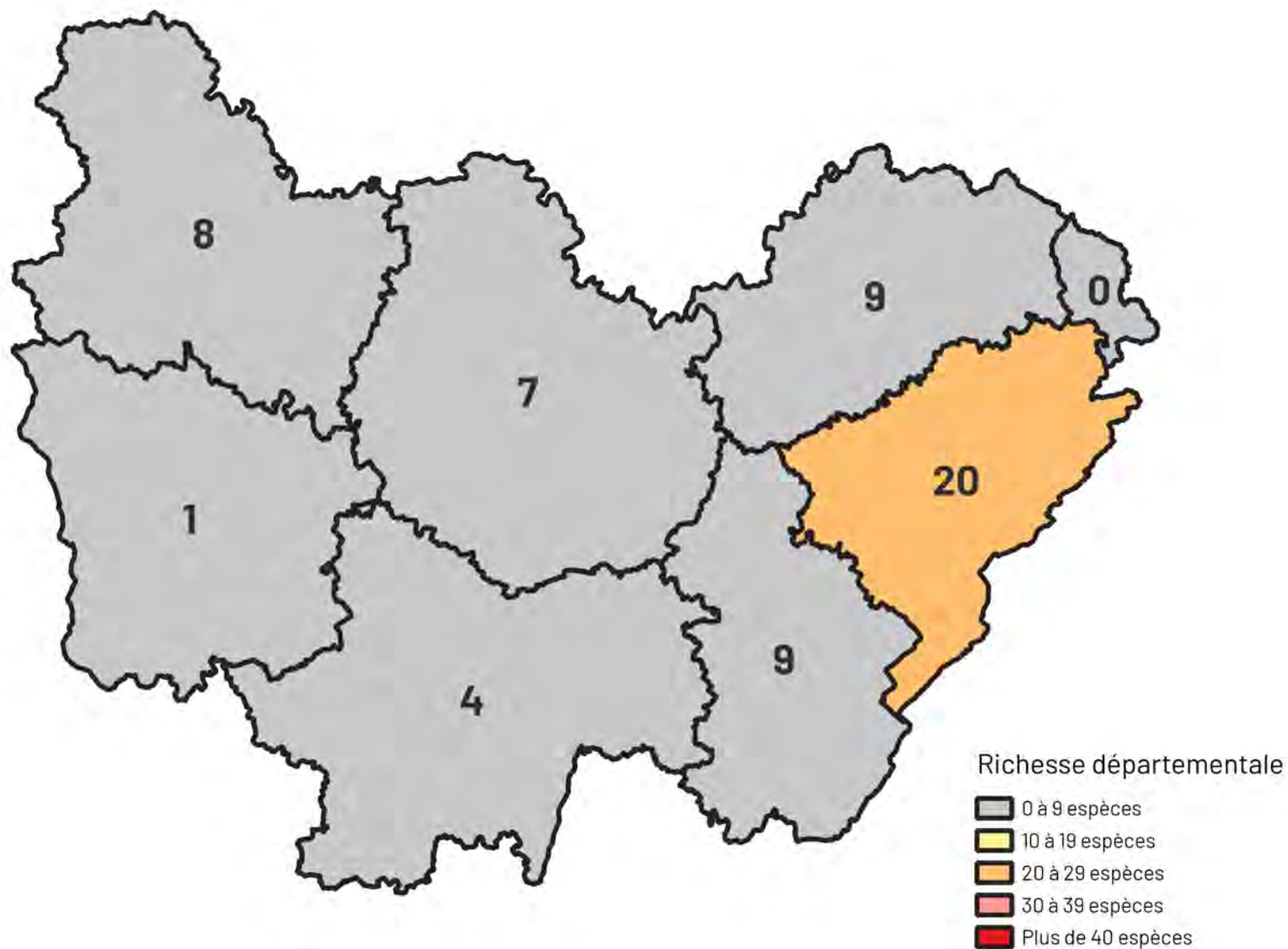
CONSERVATOIRE
BOTANIQUE NATIONAL
FRANCHE-COMTÉ 
OBSERVATOIRE RÉGIONAL
DES INVERTÉBRÉS



Les données régionales

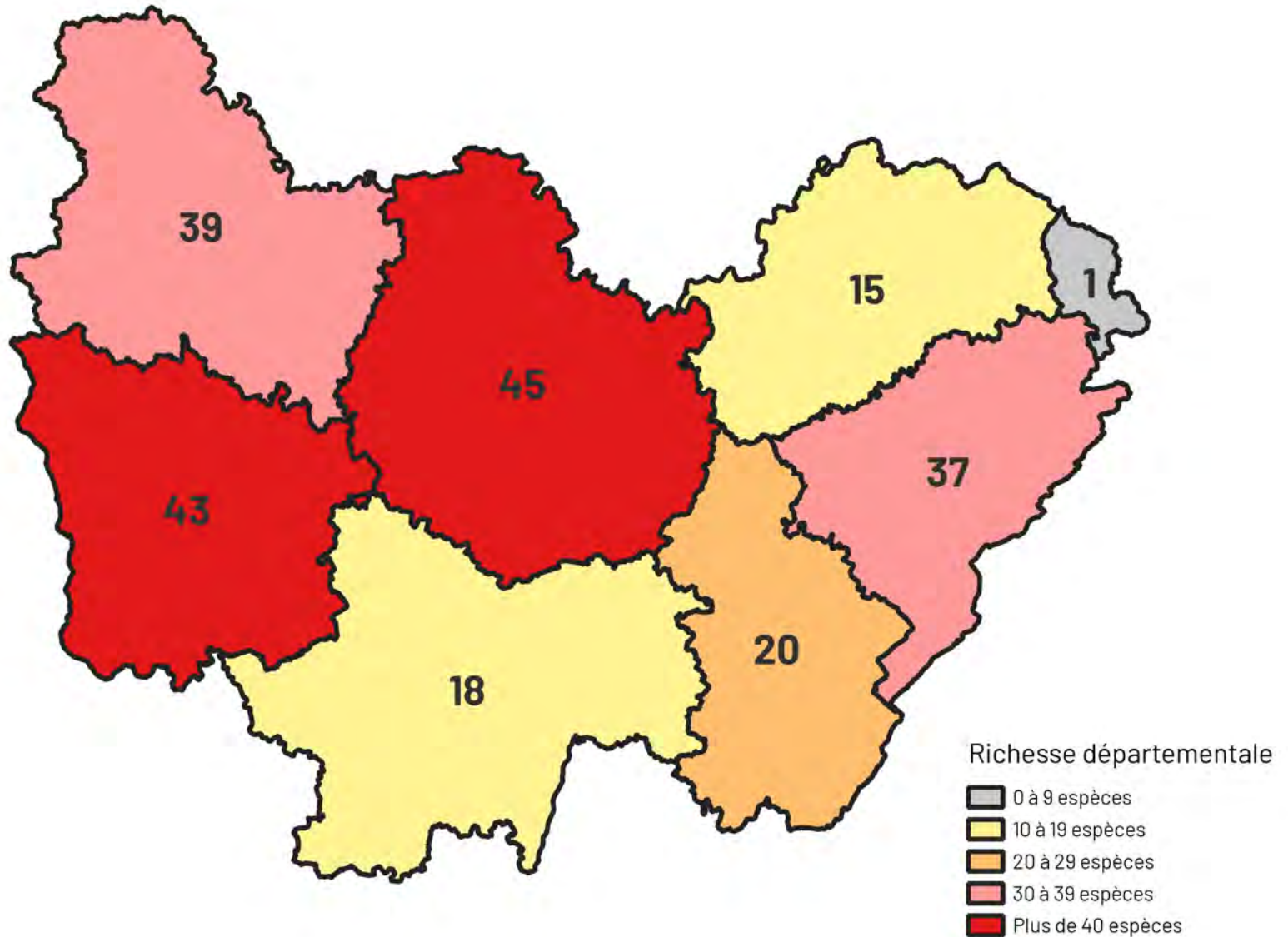


Les données régionales

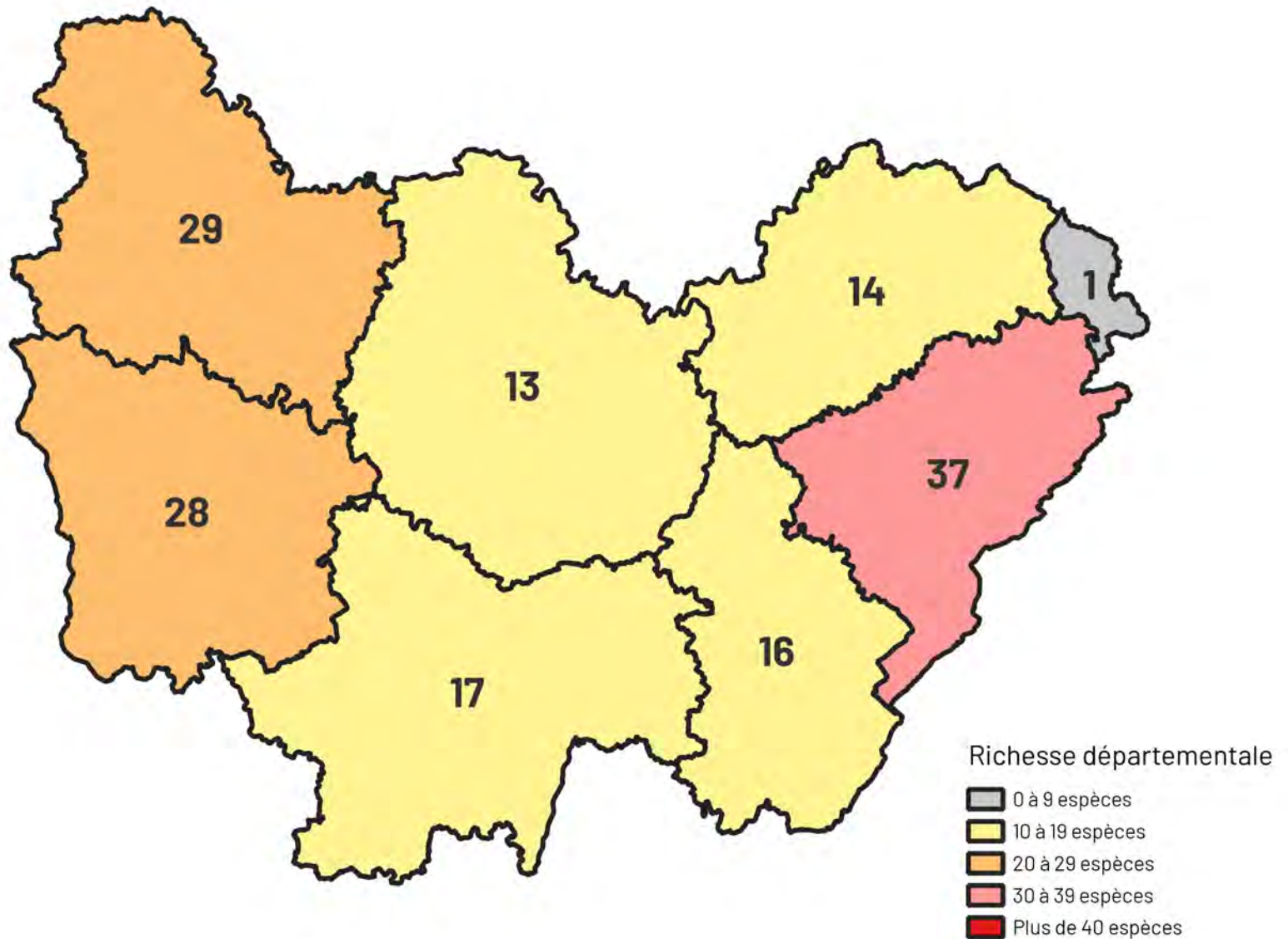


- CETTIA (Chilopodes)
- KIME D. & IORIO E., 2010. *Centipedes and millipedes of Burgundy*. Bulletin of the British Myriapod & Isopod Group : 16-31
- IORIO E., 2014. *Catalogue biogéographique et taxonomique des chilopodes (Chilopoda) de France métropolitaine*. Mémoires de la société Linéenne de Bordeaux : 372 p.
- ...

Les données extérieures



Les données extérieures

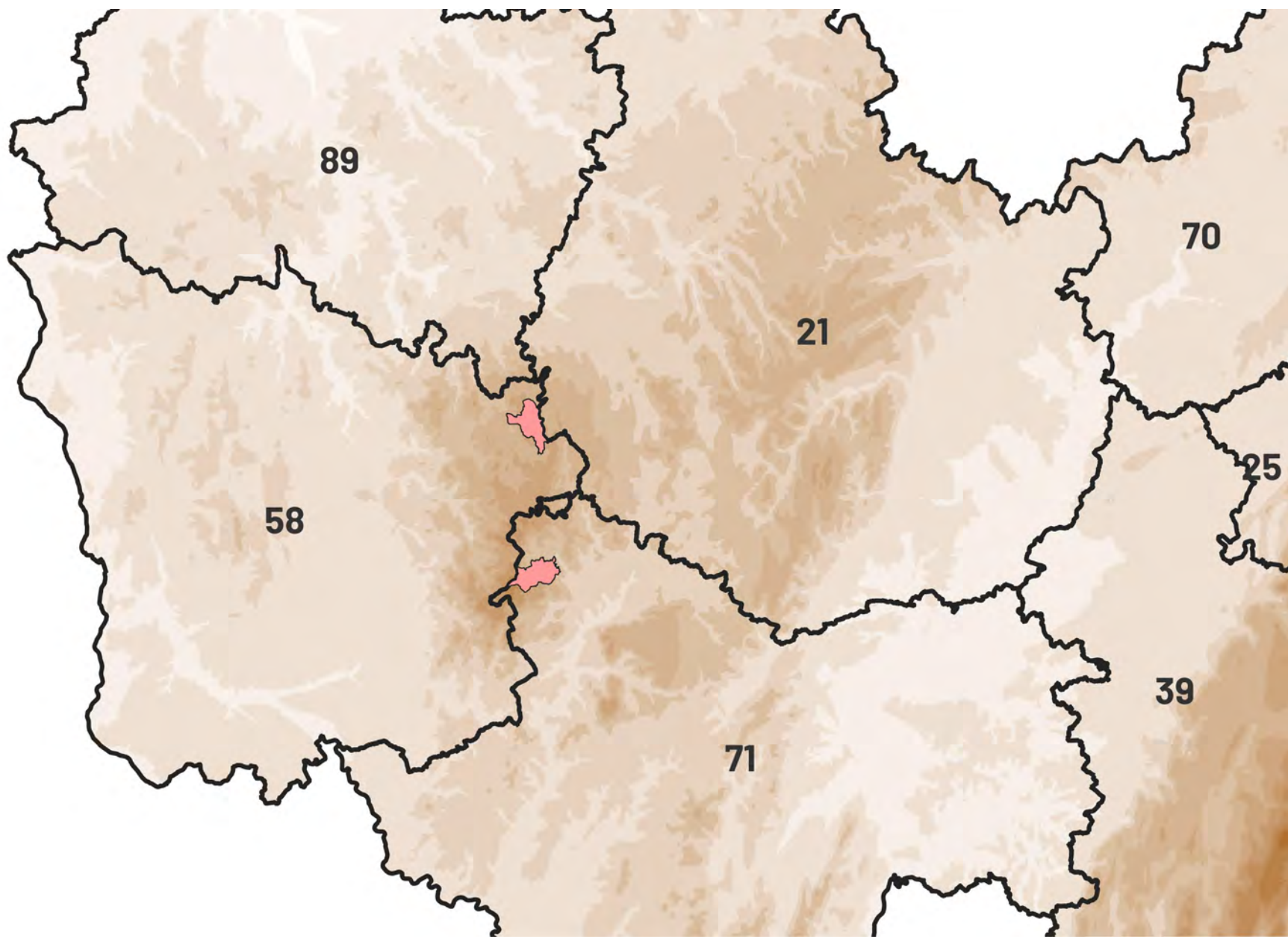


MyriaFrance, direction le Morvan

22 et 23 octobre

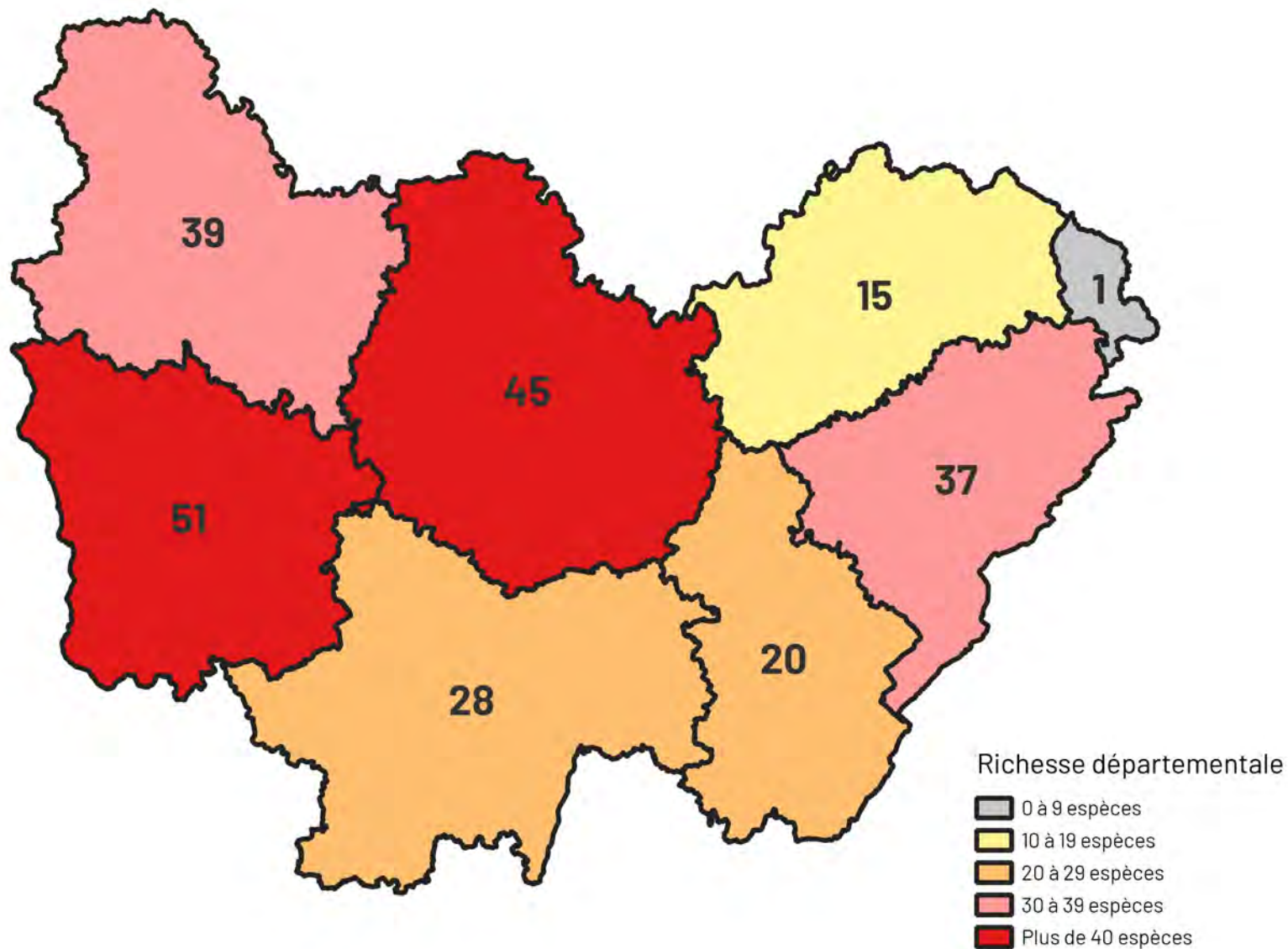


MyriaFrance, direction le Morvan

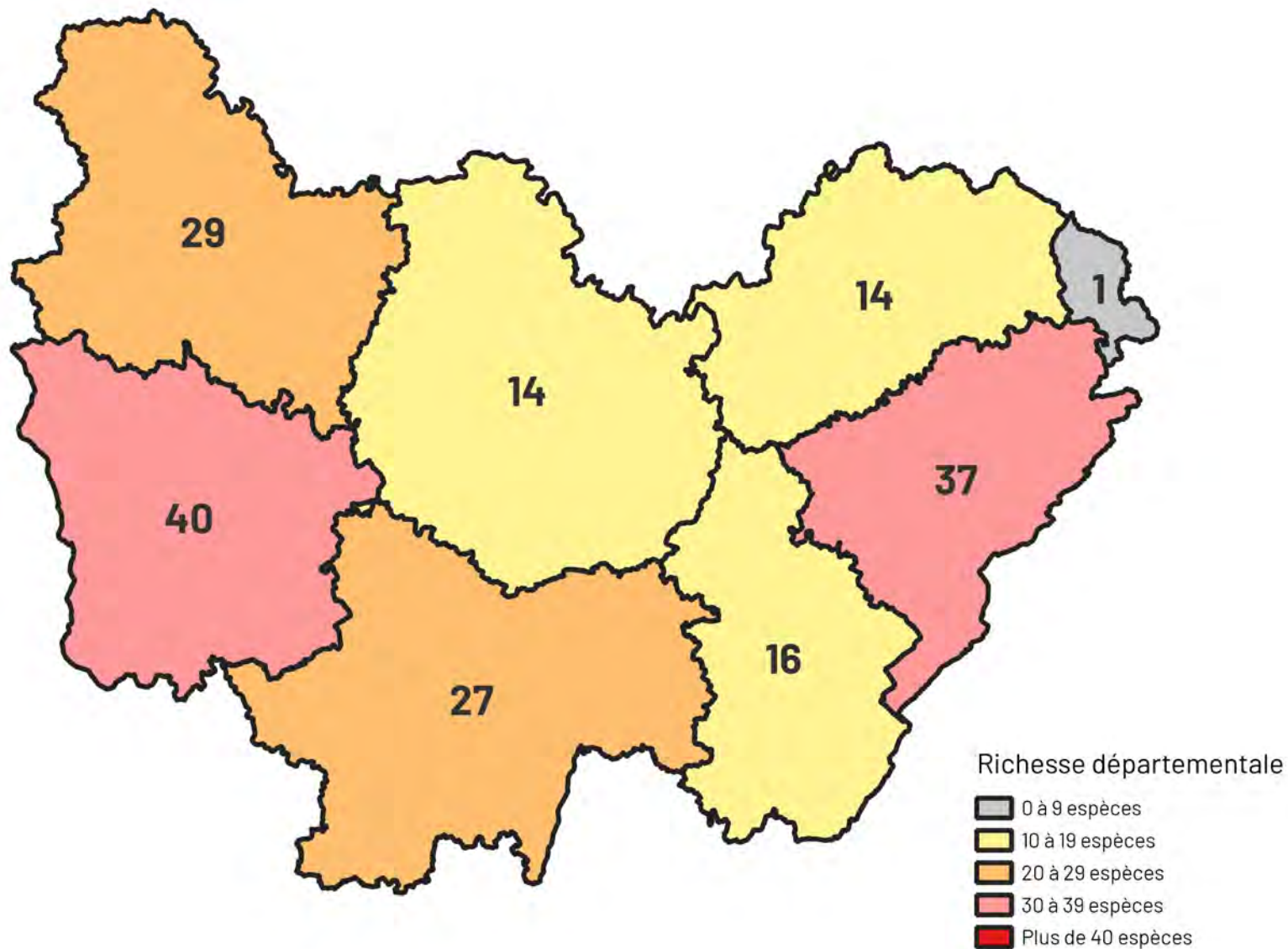




MyriaFrance, direction le Morvan



MyriaFrance, direction le Morvan



Et maintenant ?

- Export CETTIA complet (avec les Diploptides)
- Appel à données dans le réseau (insecte.org, OPIE-FC, ...)
- > Rédaction et publication dans la revue BFC Nature



Et maintenant ?

- Poster aux rencontres BFC Nature 2023 sur la biodiversité des sols



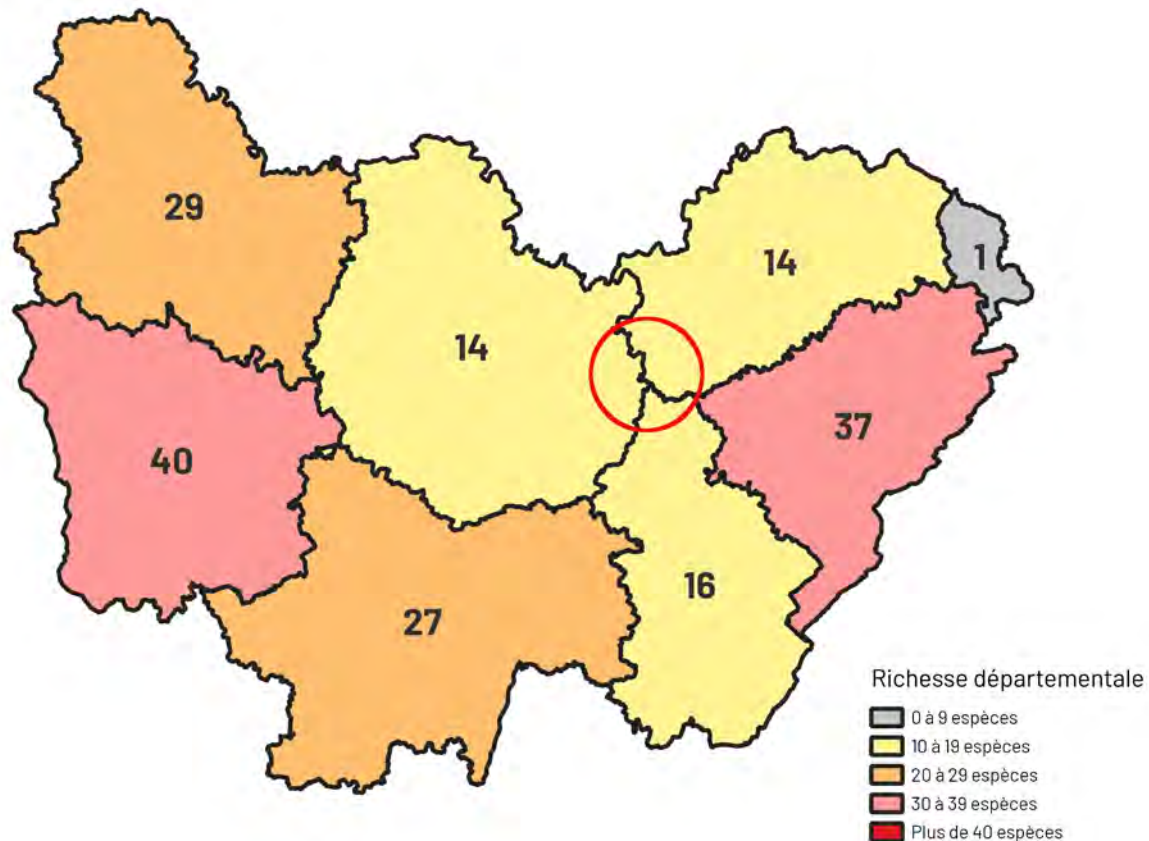
Et maintenant ?

- Améliorer la connaissance régionale
- Mobiliser le réseau bénévole



Et après ?

- Rendez-vous en 2024 entre la Haute-Saône, le Jura et la Côte d'Or ?



Merci pour votre attention !

